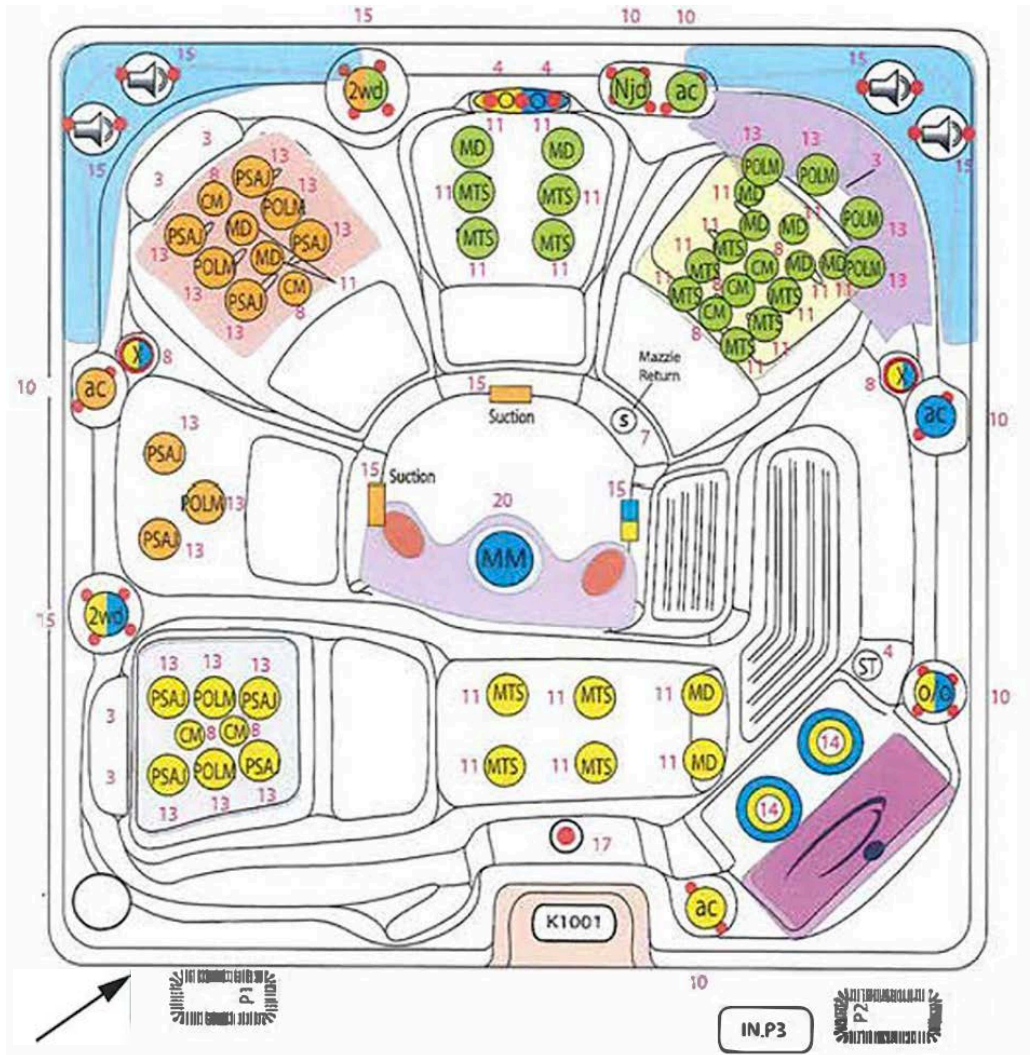


EDEN 10ST
210 x 210 x 92 cm

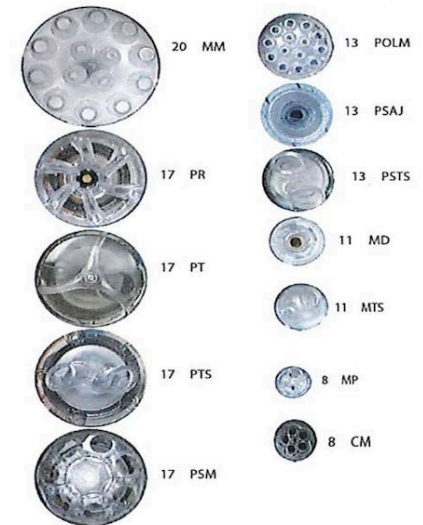
EVERBLUE



Vidange

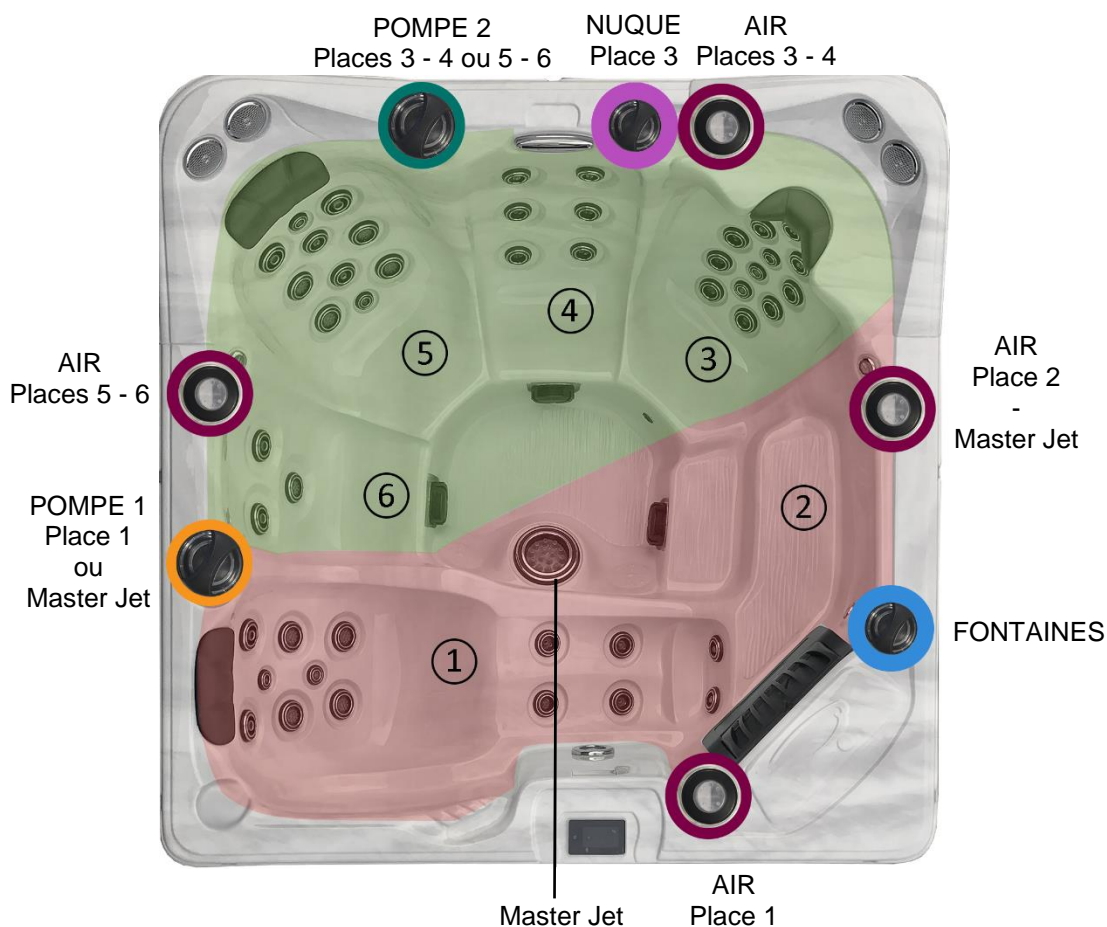
- Pump 1
- Pump 2
- Pump 1
- Pump 2

SERIE ORION



Model	6130ET -SI	
File:	Root Drawing 9HD.ai	
Rev. Date:	1/22/2020	Mold: 9H

EDEN 10ST



POMPE 1 :

- Deux vitesses (une ou deux pressions sur la commande 1 de l'écran)



POMPE 1 : Vanne d'inversion de places entre la place 1 et le Master Jet
A ne manipuler qu'à l'arrêt ou en petite vitesse



VANNES D'AIR : Fonctionnent avec la pompe 1 sur les places 1 et/ou 2



FONTAINES : Fonctionnent avec la pompe 1

POMPE 2 :

- Deux vitesses (une ou deux pressions sur la commande 2 de l'écran)

A ne manipuler qu'à l'arrêt ou en petite vitesse



POMPE 2 : Permute les jets sur les places 3 et 4 ou 5 et 6



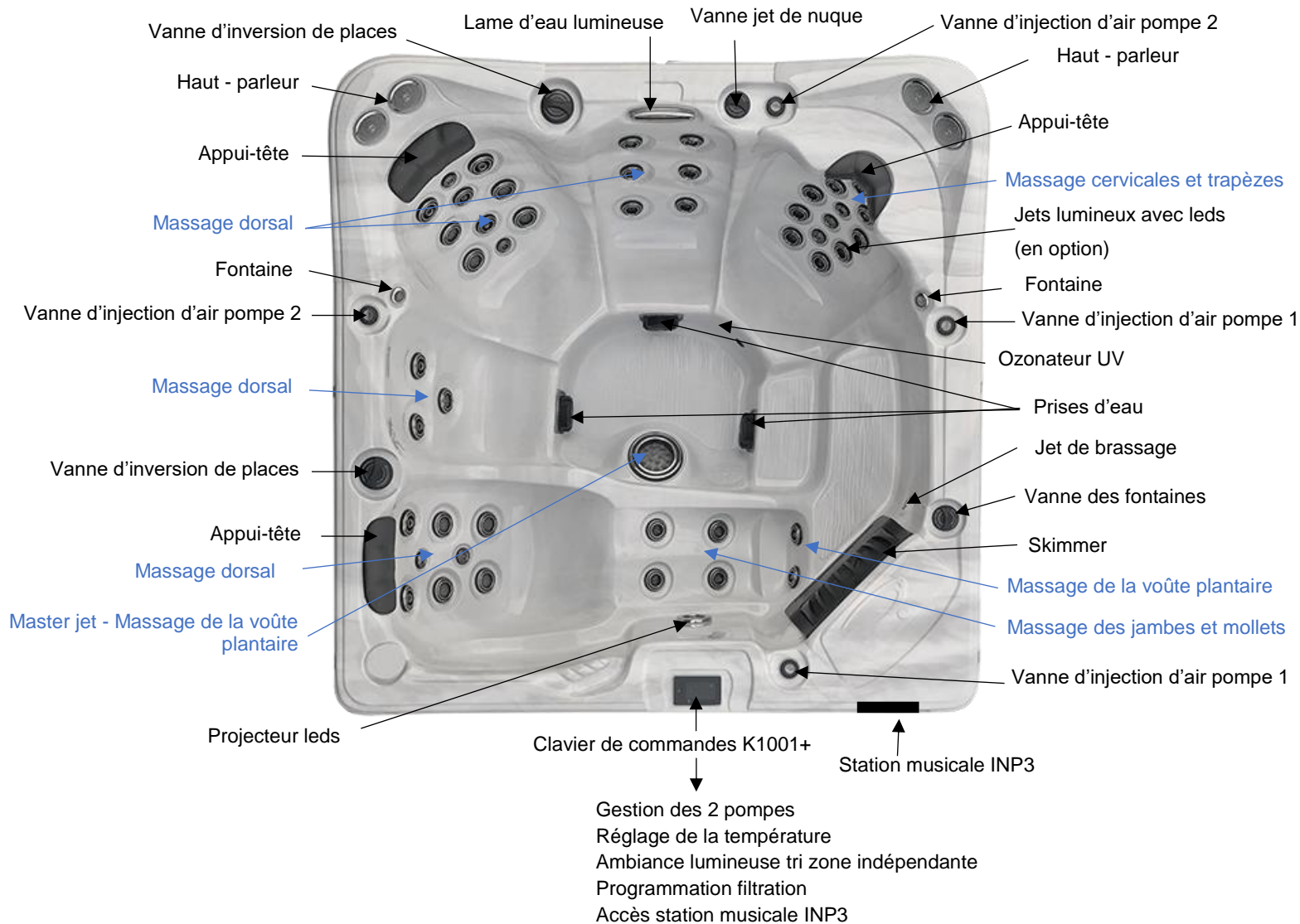
VANNES D'AIR : Fonctionnent sur les places 3 et 4 et/ou 5 et 6



JET DE NUQUE : Actionne les buses au niveau de la place 3

EDEN 10ST

Les vannes, la lame d'eau sont lumineuses (Jets lumineux en option).



- Buses : 57
- Dimensions : 210 x 210 x 92 cm
- Volume d'eau : 1211 litres
- Poids sec : 330 kg
- Nombre de places : 6 dont 1 allongée
- Nombre de pompe : 2 bi-vitesses (3 CV – 1800 watts)
- Réchauffeur : 4000 watts
- Filtration : 2 cartouches filtrantes
- Equipements : station musicale INP3, ozonateur UV, buses translucides (avec leds en option), projecteur leds, leds sous vannes, fontaines éclairées, couverture d'isolation (15 x 10 cm)
- Habillage : jupe polypropylène 4 coloris (gris clair, gris anthracite, marron et taupe)
- Coque : acrylique renforcé polyester
- Pack électronique : Gecko Ye
- Installation électrique : Standard 220 ou 380v bi-phasé
- In touch 2 : Application gestion à distance